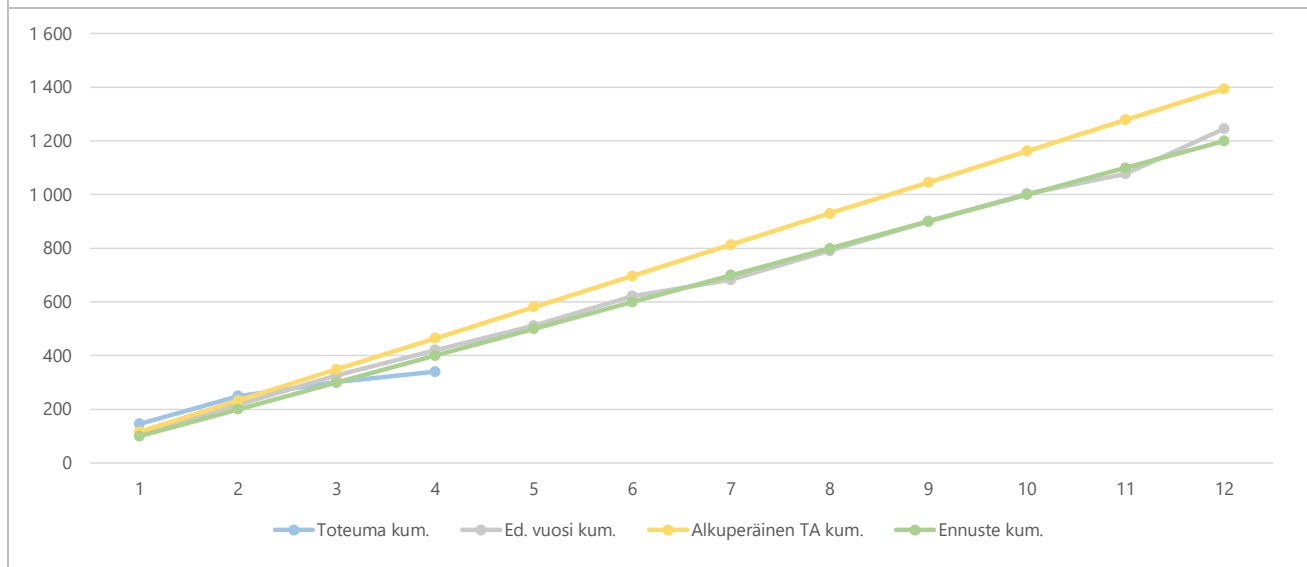
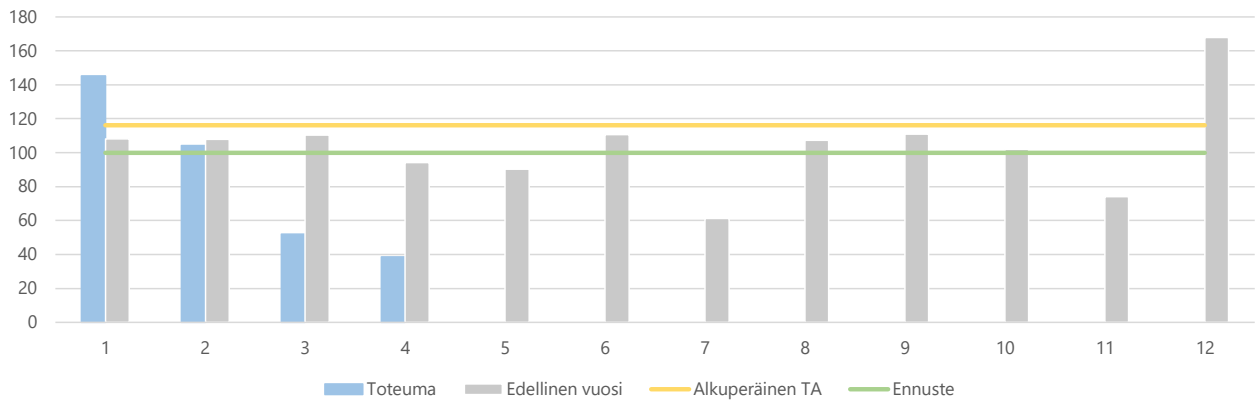


1) Tuloslaskelma (käyttötalous) €1 000	* MTA = muutettu talousarvio				** TA = alkuperäinen talousarvio							
	Kum. 4/2020	Tot.-% / MTA*	Kum. 4/2019	Tot.-% / TP 2019	MTA 2020*	Ennuste 2020	Ennuste / MTA*	TA 2020**	Ennuste / TA**	TP 2019	Ennuste / TP 2019	
Toimintatuotot	340	24,4%	421	33,8%	1 394	1 199	86,0 %	1 394	86,0%	1 245	96,3%	
Myyntituotot	5	9,2%	7	13,9%	53	53	100,0 %	53	100,0%	51	104,1%	
Maksutuotot	214	20,0%	296	32,3%	1 067	872	81,7 %	1 067	81,7%	919	94,9%	
Tuet ja avustukset	40	500,0%	31	99,5%	8	8	100,0 %	8	100,0%	31	25,9%	
Muut toimintatuotot	82	30,7%	86	35,4%	267	267	100,0 %	267	100,0%	244	109,1%	
Toimintakulut	-2 802	31,5%	-2 813	32,8%	-8 893	-8 863	99,7 %	-8 893	99,7%	-8 587	103,2%	
Henkilöstökulut	-1 115	30,7%	-1 056	31,0%	-3 639	-3 609	99,2 %	-3 639	99,2%	-3 408	105,9%	
Palvelujen ostot	-410	27,1%	-536	35,6%	-1 513	-1 513	100,0 %	-1 513	100,0%	-1 504	100,6%	
Aineet, tarvikkeet ja tavarat	-196	36,0%	-191	39,6%	-544	-544	100,0 %	-544	100,0%	-482	112,7%	
Avustukset	-87	36,7%	-41	18,9%	-238	-238	100,0 %	-238	100,0%	-215	110,9%	
Muut toimintakulut	-994	33,6%	-990	33,2%	-2 960	-2 960	100,0 %	-2 960	100,0%	-2 978	99,4%	
Toimintakate	-2 462	32,8%	-2 393	32,6%	-7 499	-7 664	102,2 %	-7 499	102,2%	-7 342	104,4%	
Rahoitustuotot ja -kulut										0		
Vuosikate	-2 462	32,8%	-2 393	32,6%	-7 499	-7 664	102,2 %	-7 499	102,2%	-7 342	104,4%	
Poistot ja arvonalentumiset	-70		-58	33,4%						-173		
Tilikauden tulos	-2 532	33,8%	-2 451	32,6%	-7 499	-7 664	102,2 %	-7 499	102,2%	-7 515	102,0%	
Tilikauden yli-/alijäämä	-2 532	33,8%	-2 451	32,6%	-7 499	-7 664	102,2 %	-7 499	102,2%	-7 515	102,0%	

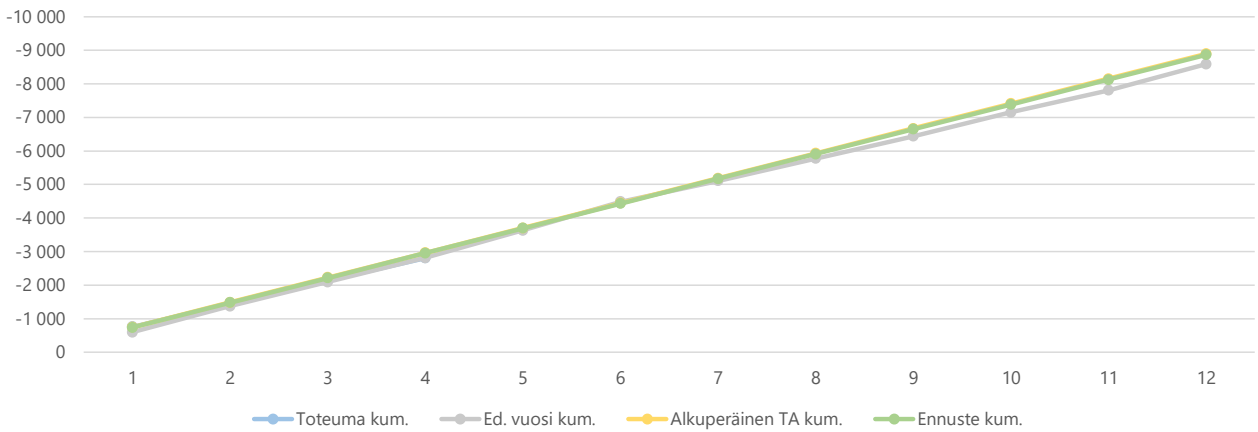
2a) Kumulatiiviset toimintatuotot
(vertailu edelliseen vuoteen, muutettuun talousarvioon ja ennusteeseen)
€1 000



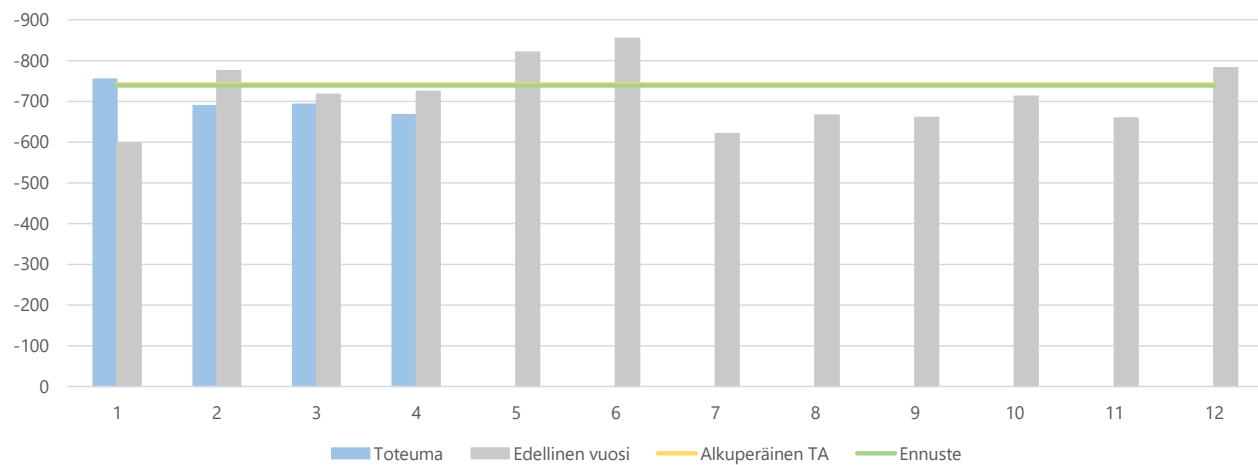
2b) Toimintatuottojen kuukausitoteumat
 (vertailu edelliseen vuoteen, muutettuun talousarvioon ja ennusteeseen)
 €1 000



3a) Kumulatiiviset toimintakulut
 (vertailu edelliseen vuoteen, muutettuun talousarvioon ja ennusteeseen)
 €1 000



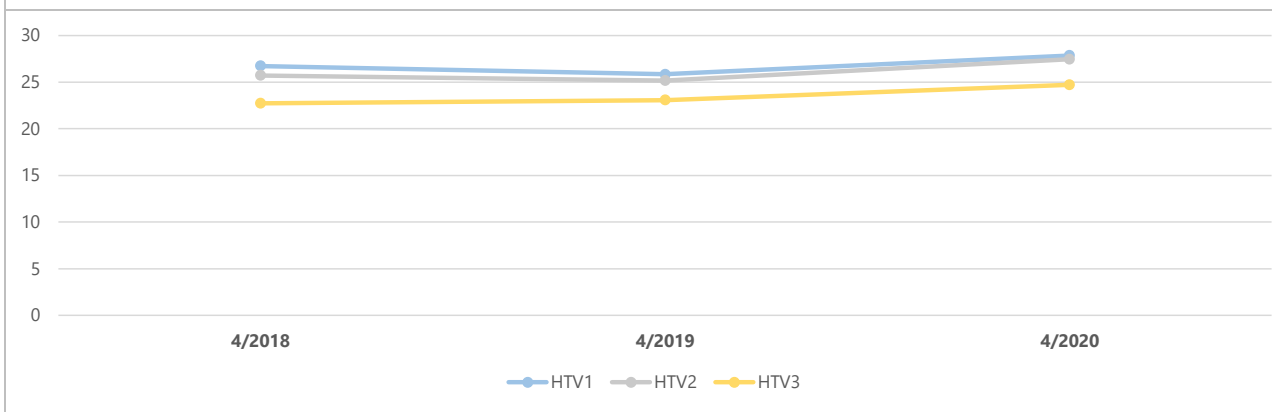
3b) Toimintakulujen kuukausitoteumat
 (vertailu edelliseen vuoteen, muutettuun talousarvioon ja ennusteeseen)
 €1 000



4) Toimintatuotot yksiköittäin €1 000	* MTA = muutettu talousarvio		** TA = alkuperäinen talousarvio		MTA 2020*	Ennuste 2020	Ennuste / MTA*	TA 2020**	Ennuste / TA**	TP 2019	Ennuste TP 2019
	Kum. 4/2020	Tot.-% / MTA*	Kum. 4/2019	Tot.-% / TP 2019							
183450 Kulttuuri	75	26,2%	76	25,1%	288	253	87,8%	288	87,8%	302	83,7%
183460 Vapaa-aika	265	23,9%	345	36,6%	1 107	947	85,5%	1 107	85,5%	943	100,4%
Yhteensä	340	24,4%	421	33,8%	1 394	1 199	86,0%	1 394	86,0%	1 245	96,3%

5) Toimintakulut yksiköittäin €1 000	* MTA = muutettu talousarvio		** TA = alkuperäinen talousarvio		MTA 2020*	Ennuste 2020	Ennuste / MTA*	TA 2020**	Ennuste / TA**	TP 2019	Ennuste / TP 2019
	Kum. 4/2020	Tot.-% / MTA*	Kum. 4/2019	Tot.-% / TP 2019							
183450 Kulttuuri	-1 196	30,8%	-1 169	31,8%	-3 880	-3 850	99,2%	-3 880	99,2%	-3 673	104,8%
183460 Vapaa-aika	-1 607	32,1%	-1 644	33,5%	-5 013	-5 013	100,0%	-5 013	100,0%	-4 914	102,0%
Yhteensä	-2 802	31,5%	-2 813	32,8%	-8 893	-8 863	99,7%	-8 893	99,7%	-8 587	103,2%

6a) Kumulatiiviset henkilötyövuodet (HTV1, HTV2 ja HTV3)



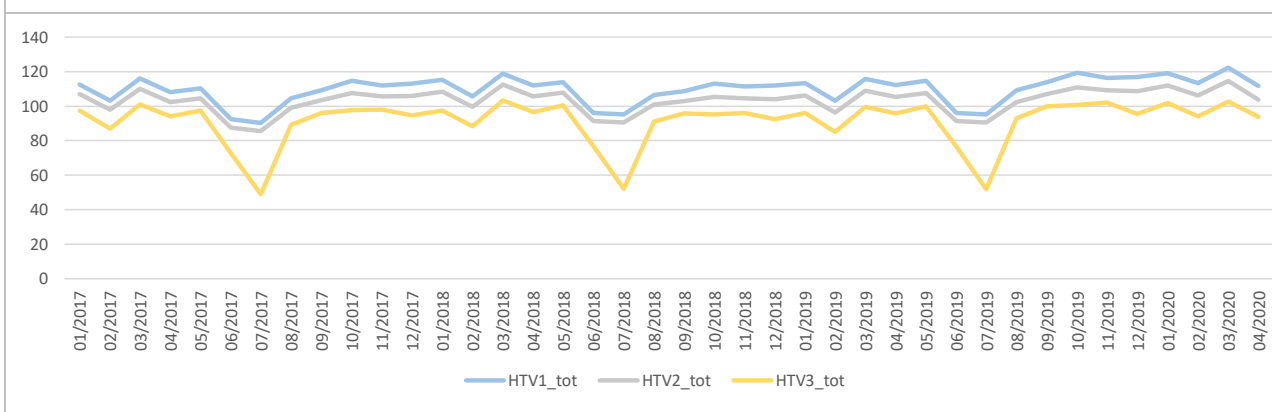
	4/2018	4/2019	Muutos	Muutos	4/2020	Muutos	Muutos
HTV1	26,7	25,9	-0,9	-3,3 %	27,9	2,0	7,7 %
HTV2	25,7	25,2	-0,6	-2,1 %	27,5	2,3	9,1 %
HTV3	22,7	23,1	0,4	1,6 %	24,7	1,6	7,0 %

HTV1 = palveluksessaolopäivien lukumäärä kalenteripäivinä / 365 * (osa-aikaprosentti/100)

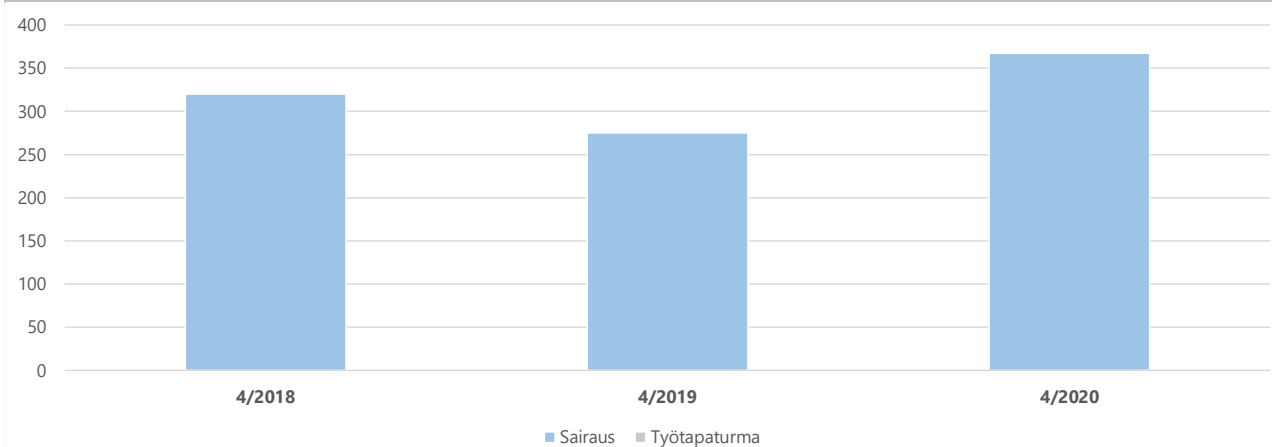
HTV2 = palkallisten palveluksessaolopäivien lukumäärä kalenteripäivinä / 365 * (osa-aikaprosentti/100)

HTV3 = palveluksessaolopäivien (vähennetty kaikki poissaolot) lkm kalenteripäivinä / 365 * (osa-aika-%/100)

6b) Henkilötyövuosien kuukausitoteumat (HTV1, HTV2 ja HTV3)

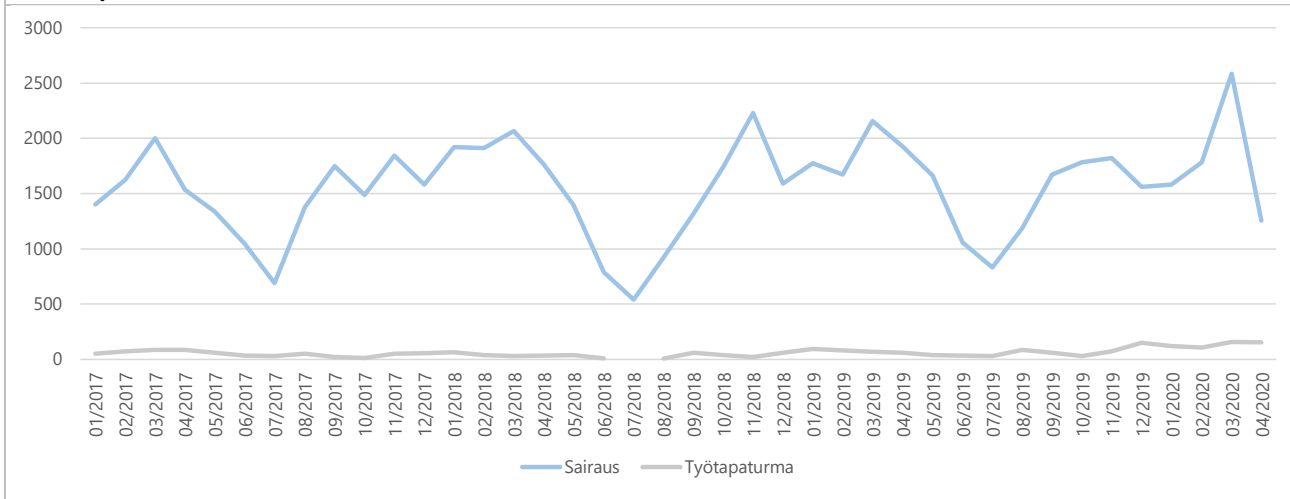


7a) Kumulatiiviset terveysperusteiset (= sairaus ja työtaturma) poissaolot kalenteripäivät

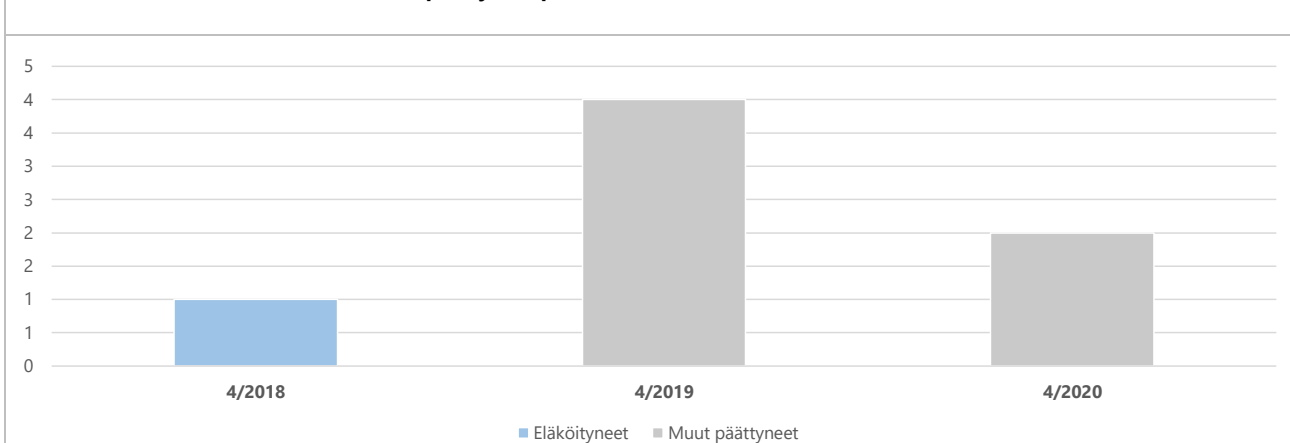


	4/2018	4/2019	Muutos	Muutos	4/2020	Muutos	Muutos
Sairaus	320	275	-45	-14,1 %	367	92	33,5 %
Työtaturma							
Yhteensä	320	275	-45	-14,1 %	367	92	33,5 %

7b) Terveysperusteisten (= sairaus ja työtapaturma) poissaolojen kuukausitoteumat kalenteripäivät



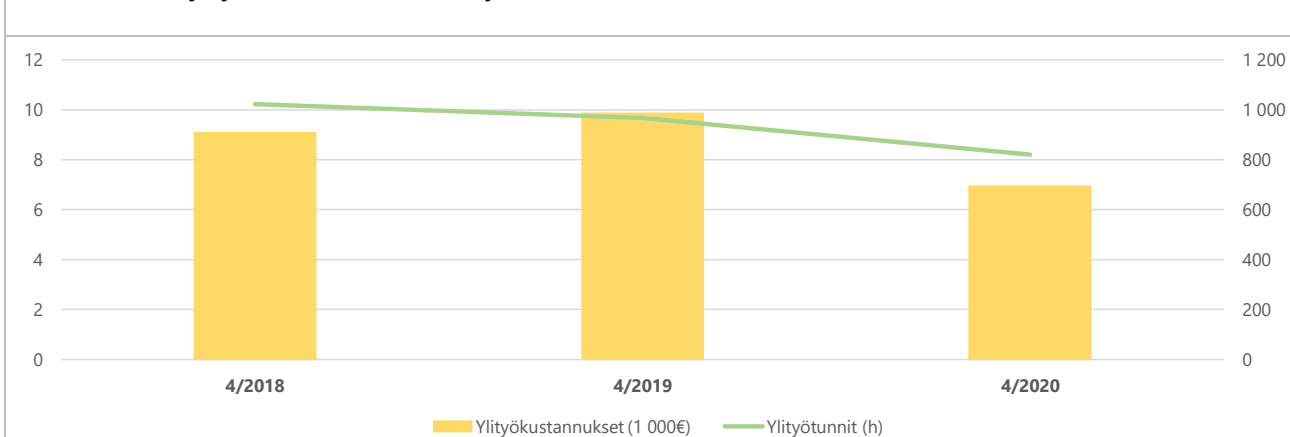
8) Kumulatiiviset vakituisen henkilöstön päätyneet palvelussuhteet



	4/2018	Vaiht.-%	4/2019	Vaiht.-%	Muutos	4/2020	Vaiht.-%	Muutos
Vakit. päätyneet palvelussuhteet	1	1,5 %	4	6,3 %	300,0 %	2	2,9 %	-50,0 %
- joista eläköityneet	1	1,5 %			-100,0 %			
Vakituisen henkilöstön lukumäärä	67		63		-6,0 %	69		9,5 %

Vaihtuvuus% = Vakituisten päätyneet palvelussuhteet / vakituisen henkilöstön lukumäärä

9) Kumulatiiviset ylityökustannukset (1 000 €) ja -tunnit (h)



	4/2018	4/2019	Muutos	Muutos	4/2020	Muutos	Muutos
Ylityökustannukset (1 000€)	9	10	1	8,5 %	7	-3	-29,7 %
Ylityötunnit (h)	1 022	966	-56	-5,5 %	820	-146	-15,1 %